



A LOUER

I.05 Reckange

**Complexe immobilier
de +/- 1 422 m²
sur un terrain de 38,70 ares
Idéal pour une crèche**



Loyer
16 000 €
HTVA



I.05 - Reckange

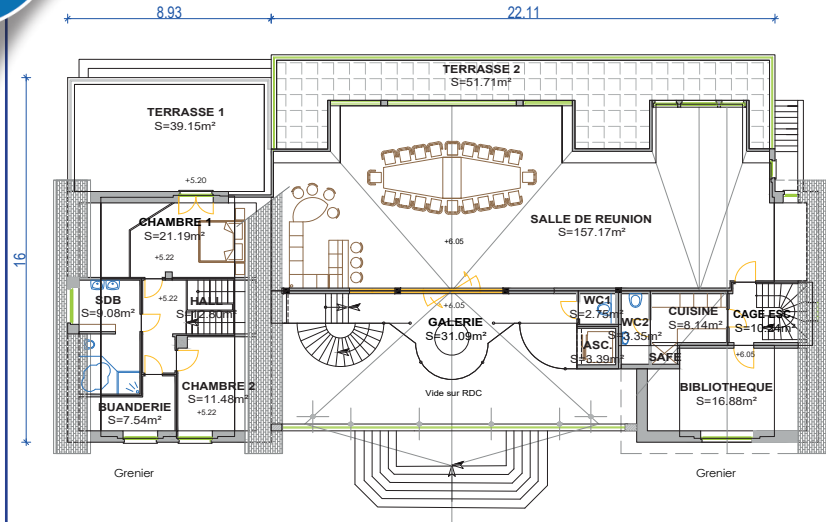
ADRESSE DE L'OBJET

Reckange sur Mess
201, rue des Trois Cantons

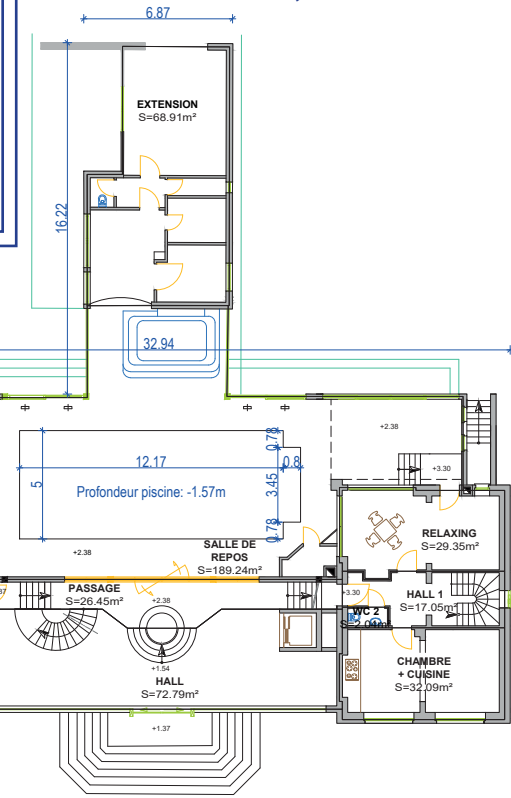
- ✓ Convient parfaitement pour **profession libérale**.
- ✓ Le bien est composé de 3 niveaux:
 - 1^{er} étage de **385,96 m²**
 - Rez-de-chaussée de **569,87 m²**
 - Sous-sol de **465,89 m²**
- ✓ Il est également pourvu d'un **ascenseur** allant du sous-sol au 1er étage.
- ✓ Il y a un système domotique, une climatisation ainsi qu'un transformateur supplémentaire. (réduction des coûts d'énergie)



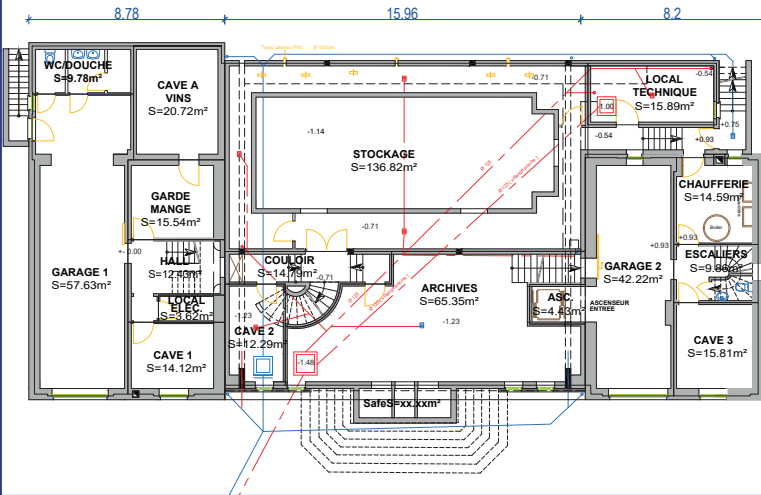
Niveau 01: 385,96 m²



Niveau 00: 569,87 m²

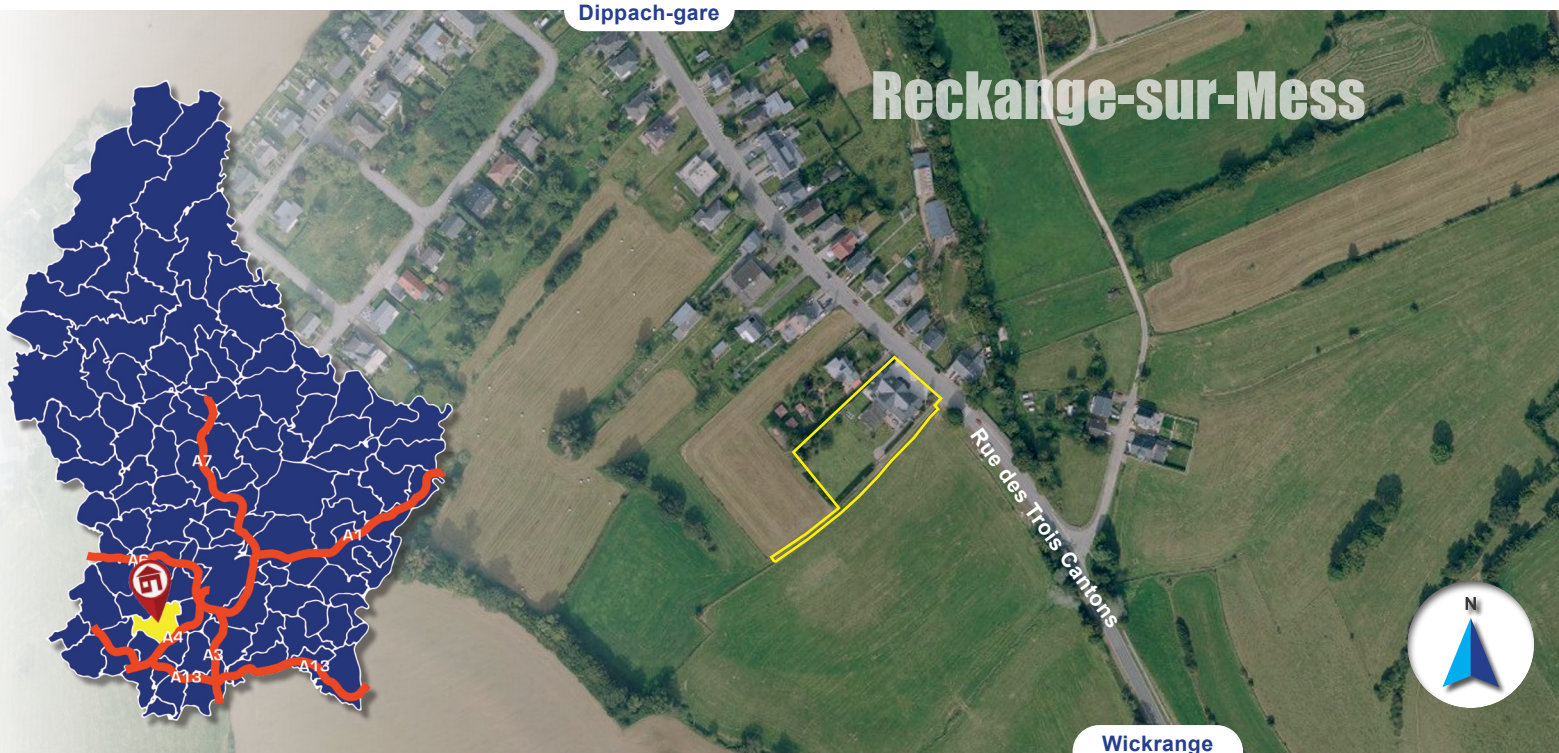


Niveau -1: 465.89 m²



Dippach-gare

Reckange-sur-Mess



Wickrange
(accès A4)